

FLEXIS Plus

Klimatyzatory ściennie

White Matt | Black Matt



56°C Steri Clean

Funkcja 56°C Steri Clean skutecznie zabija bakterie i wirusy poprzez podgrzanie wymiennika ciepła do temperatury 56°C przez 30 minut.



Self Hygiene

Antybakteryjna powłoka z nanocząsteczkami srebra nałożona na komponenty kanału cyrkulacji powietrza w urządzeniu, zapobiega rozwojowi pleśni i bakterii.



Sterylicacja UV-C

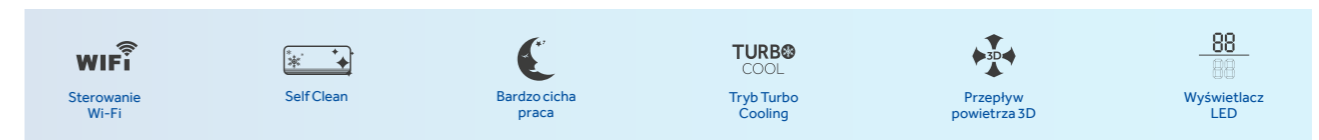
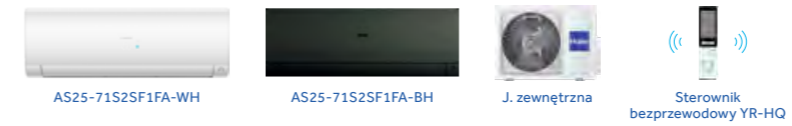
Wbudowana lampa LED UV o działaniu hamującym rozwój wirusów naświetla przepływające przez klimatyzator powietrze, promieniami UV-C. Technologia Sterylicacja UV-C jest bezpieczna dla zdrowia człowieka, ponieważ promienie nie wydostają się poza urządzenie. Funkcja ta może być używana w obecności ludzi i zwierząt w pomieszczeniu.



Czujnik ECO

Automatyczne sterowanie i kontrolowanie pracą klimatyzatora w rzeczywistym czasie z czujnikiem obecności. Klimatyzator na podstawie odczytów z wbudowanych czujników minimalizuje zużycie energii elektrycznej oraz polepsza komfort użytkowników.

Klimatyzatory ściennie FLEXIS Plus



Model	J. wew.	AS25S2SF1FA-BH AS25S2SF1FA-WH	AS35S2SF1FA-BH AS35S2SF1FA-WH	AS50S2SF1FA-BH AS50S2SF1FA-WH	AS71S2SF1FA-BH AS71S2SF1FA-WH	
						J. zew.
Chłodzenie						
Wydajność	Nom. (min.–maks.)	Btu/h	8870(2730-10920)	11940(3410-13650)	17740(4770-20470)	23890(7510-25600)
		kW	2.6(0.8-3.2)	3.5(1.0-4.0)	5.2(1.4-6.0)	7(2.2-7.5)
Etykieta energetyczna	SEER/EER		8.5/4.00	8.5/4.00	7.2/3.68	7.1/3.23
Klasa energetyczna			A+++	A+++	A++	A++
Pobór energii	Nom. (min.–maks.)	kW	0.65(0.2-1.5)	0.88(0.3-1.5)	1.4(0.5-2.0)	2.17(0.7-2.5)
Roczne zużycie energii		kWh/r	107	144	253	345
Temperatura pracy	Min.–maks.	°C	-20-43°C (zew.)	-20-43°C (zew.)	-20-43°C (zew.)	-20-43°C (zew.)
Grzanie						
Wydajność	Nom. (min.–maks.)	Btu/h	10920(2730-14330)	14330 (4430-19790)	20470(4770-23540)	27300(8190-29000)
		kW	3.2(0.8-4.2)	4.2 (1.3-5.8)	6.0(1.4-6.9)	8.0(2.4-8.5)
Etykieta energetyczna	SCOP/COP średni klimat		4.6/4.00	5.1/4.7	4.6/4.00	4.0/3.71
	SCOP ciepły/zimny klimat		5.5/-	6.2/-	5.6/-	5.4/-
Klasa energetyczna	średni/ciepły/zimny klimat		A++/A++/-	A++/A++/-	A++/A++/-	A+/A++//
Pobór energii	Nom. (min.–maks.)	kW	0.8(0.3-1.6)	1.1(0.5-1.6)	1.5(0.52-2.35)	2.16(0.7-2.9)
Roczne zużycie energii		kWh/r	731	854	1401	1959
Temperatura pracy		°C	-20-24°C (zew.)	-20-24°C (zew.)	-20-24°C (zew.)	-20-24°C (zew.)
Zasilanie	f/V/Hz		1/230/50	1/230/50	1/230/50	1/230/50
	Pozycja		j. zewnętrzna	j. zewnętrzna	j. zewnętrzna	j. zewnętrzna
Jednostka wewnętrzna						
Wymiary netto	szer./gl./wys.	mm	856/197/300	856/197/300	999/225/323	1115/235/343
Wymiary brutto (z opakowaniem)	szer./gl./wys.	mm	952/283/389	952/283/389	1100/314/420	1202/319/432
Waga netto/brutto		kg	9.5/12	9.5/12	12/15	15.2/18.2
Przepływ powietrza (chłodzenie/grzanie)	Maks.	m³/h	600	650	900	1100
Poziom mocy akustycznej	Chłodzenie (Maks.)	dB(A)	53	55	57	60
	Ogrzewanie (Maks.)	dB(A)	53	55	57	60
Poziom ciśnienia akustycznego	Grzanie	dB(A)	38/32/25/16	39/33/26/17	45/41/37/28	47/43/37/33
	Chłodzenie	dB(A)	38/32/25/19	39/33/26/20	45/41/37/28	47/43/37/33
Zdolność usuwania wilgoci		l/3m³/h	1.2	1.6	2	2.8
Jednostka zewnętrzna						
Sprężarka	Marka		Panasonic	HIGHLY	Mitsubishi	Mitsubishi
Wymiary netto			800/275/553	800/275/553	820/338/614	890/353/697
Wymiary brutto (z opakowaniem)	szer./gl./wys.	mm	908/405/625	908/405/625	993/413/685	1046/460/780
Waga netto/brutto		kg	29/31.5	31.5/34	37.8/41.5	45/50
Przepływ powietrza (chłodzenie/grzanie)	Maks.	m³/h	1900	2000	2500	3000
Poziom mocy akustycznej	Maks.	dB(A)	59	61	63	70
Poziom ciśnienia akustycznego	Maks.	dB(A)	47	48	51	57
Prąd roboczy	Maks.	A	7.2	7.2	10.9	13
Czynnik chłodniczy			R32	R32	R32	R32
Napełnienie czynnikiem chłodniczym		g	650	940	950	1300
Przewody czynnika chłodniczego	Średnica przewodu cieczowego	mm	6.35	6.35	6.35	9.52
	Średnica przewodu gazowego	mm	9.52	9.52	12.7	15.88
	Maks. długość przewodów/ różnica poziomów	m	20/10	20/10	25/15	50/30
	Maks. długość przewodów bez dodatkowego doładowania	m	7	7	7	7
	Ilość dodatkowego czynnika na metr rurociągów	g/m	20	20	20	45